



GUIA RÁPIDA PERFECTSCREEN

(LEEDITOR)

INTRODUCCIÓN:

LedEditor es el software oficial de la marca PerfectScreen que viene incluido en las pantallas con tarjeta autocontrolada. Sirve solo en entornos Windows 7, 8.1 y 10. Nuestro servicio técnico lo entrega siempre totalmente configurado a falta de pequeñas opciones que explicamos en la guía rápida que viene a continuación.

CAPTURA E INDICE DE BOTONES

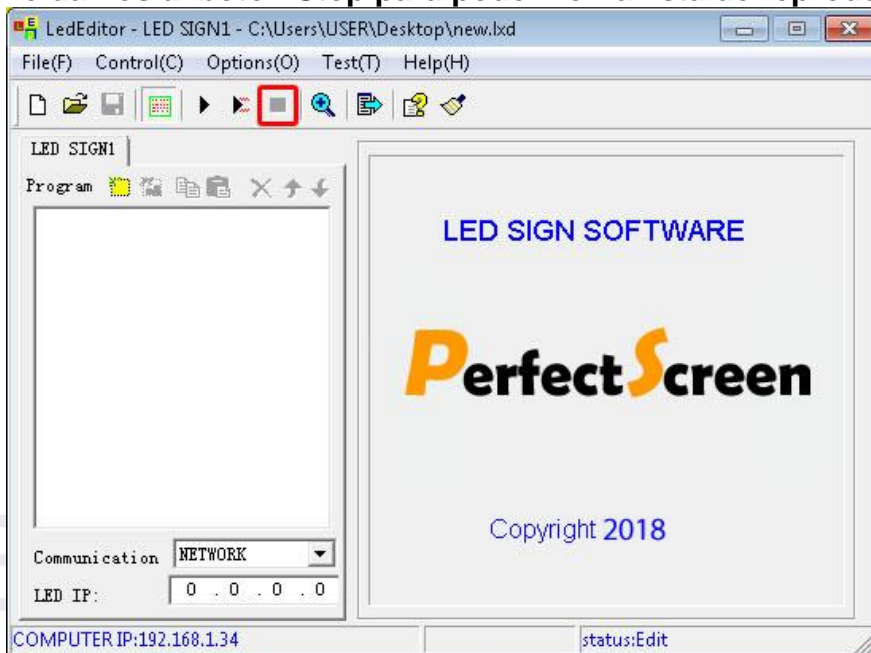


- 1- Crear nueva lista de reproducción
- 2- Cargar lista de reproducción existente
- 3- Guardar lista de reproducción
- 4- Visualizar vista de reproducción actual
- 5- Parar / Stop para ver lista de reproducción
- 6- Enviar lista de reproducción
- 7- Crear programa y subprogramas
- 8- Dirección IP TCP/IP V4 donde se encuentra nuestra tarjeta autocontrolada

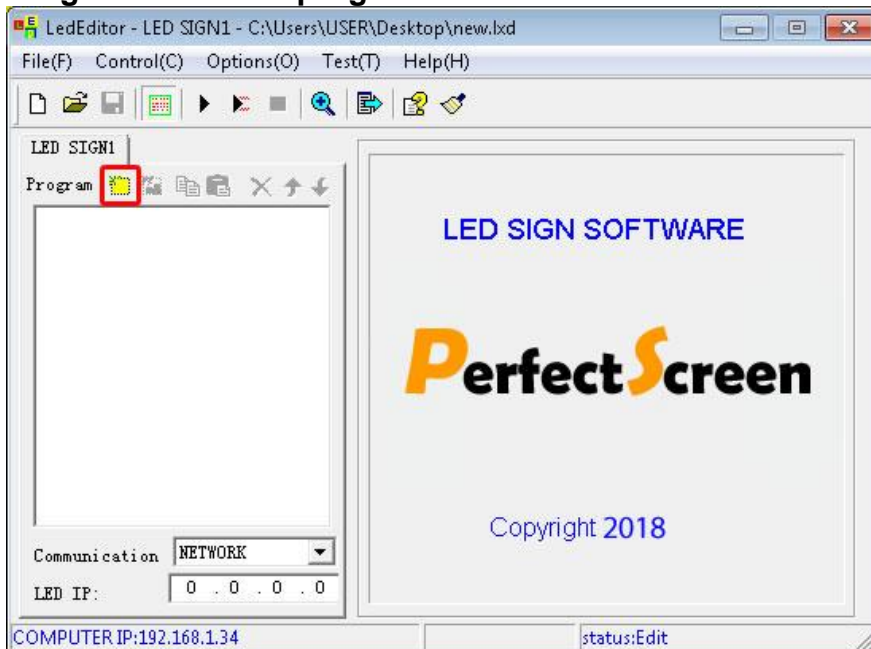


CARGAR CONTENIDO

1.) Le damos al botón Stop para poder ver la lista de reproducción

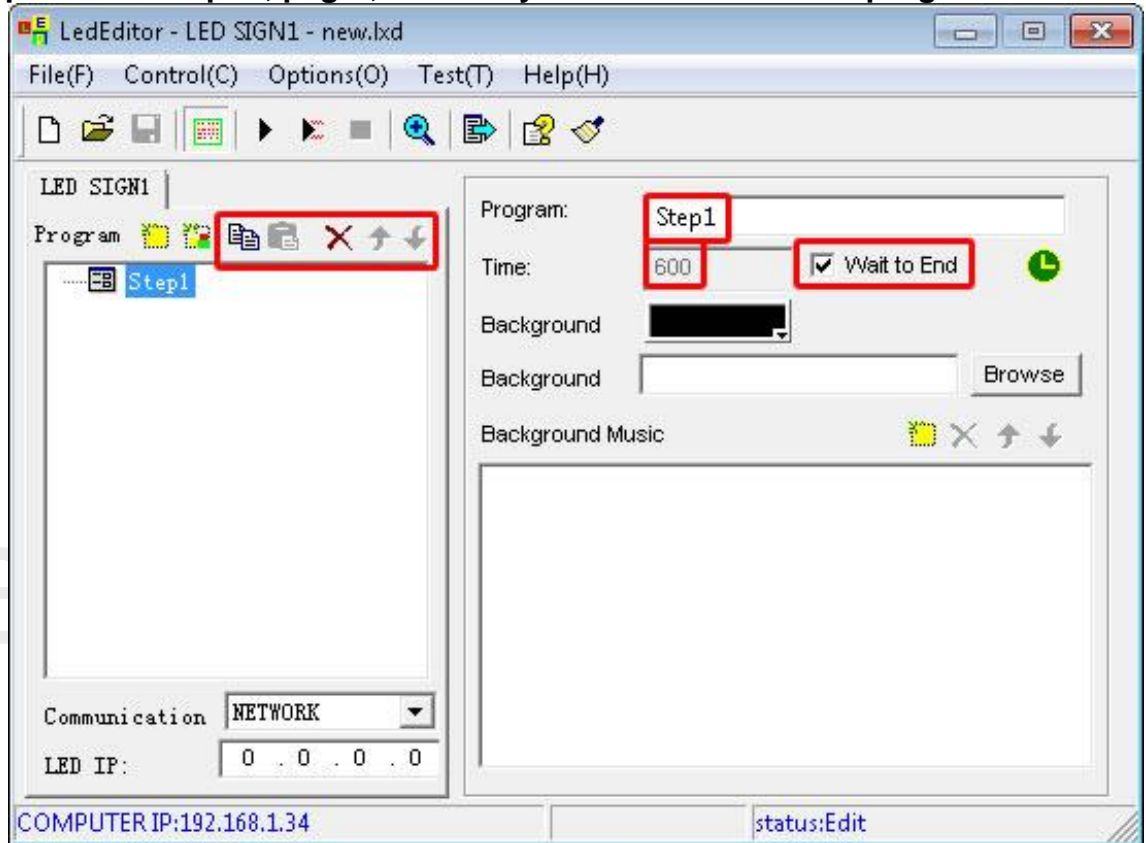


2.) Luego creamos un programa

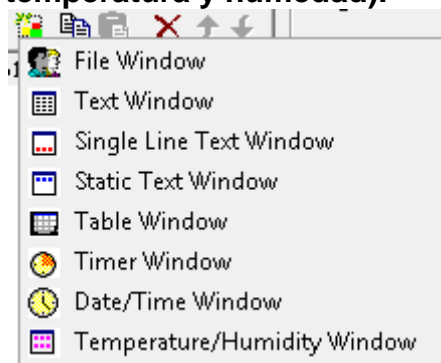




- 3.) Una vez creado el programa podremos cambiar opciones tales como cambiar el nombre del programa, la duración en segundos del programa o esperar a que termine dejando por defecto marcado (Wait to End) que esperara a que termine la reproducción. También podremos copiar, pegar, eliminar y cambiar el orden del programa

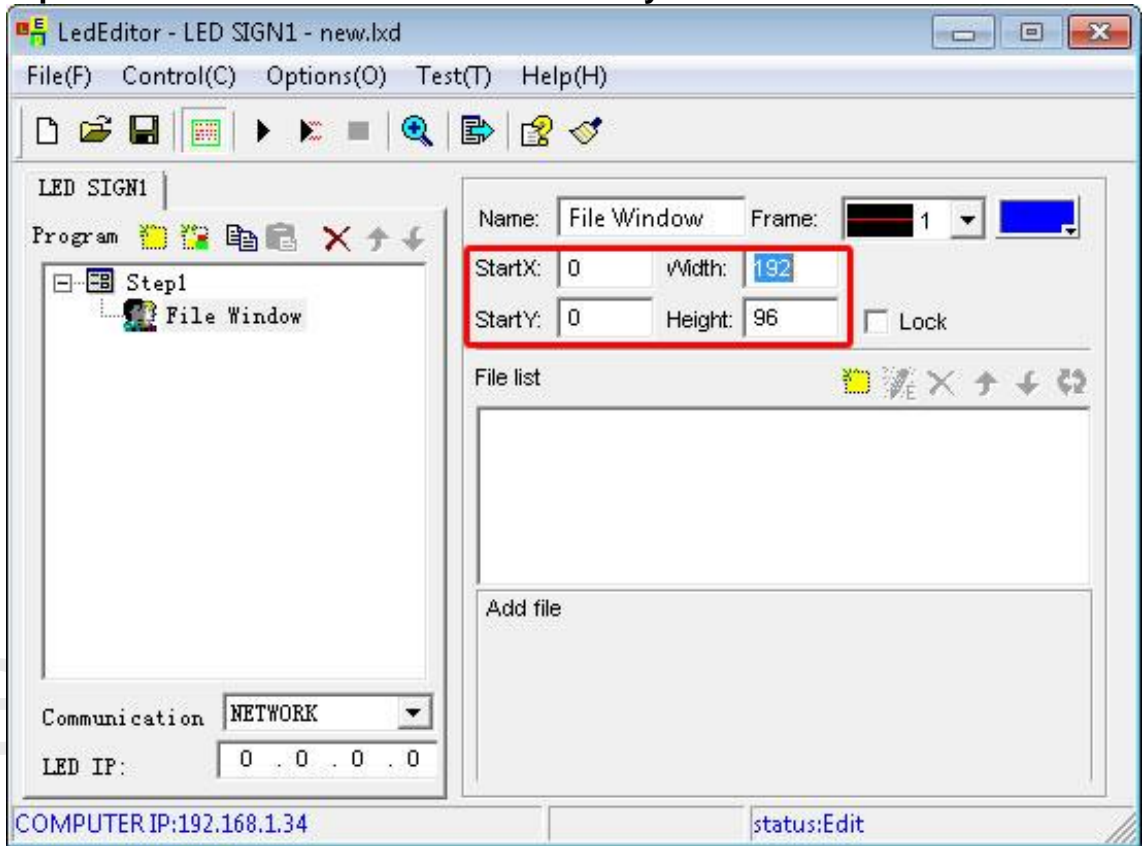


- 4.) Añadimos un subprograma de contenido a la derecha y seleccionamos el tipo de contenido a proyectar (File Windows para archivos multimedia como imágenes (jpeg) y videos (mp4), así como todo tipo de textos en línea simple o varias, timer para cuenta atrás de una fecha determinada, date/ time para fecha y hora y Temperature/Humidity solo para pantallas con célula de temperatura y humedad).

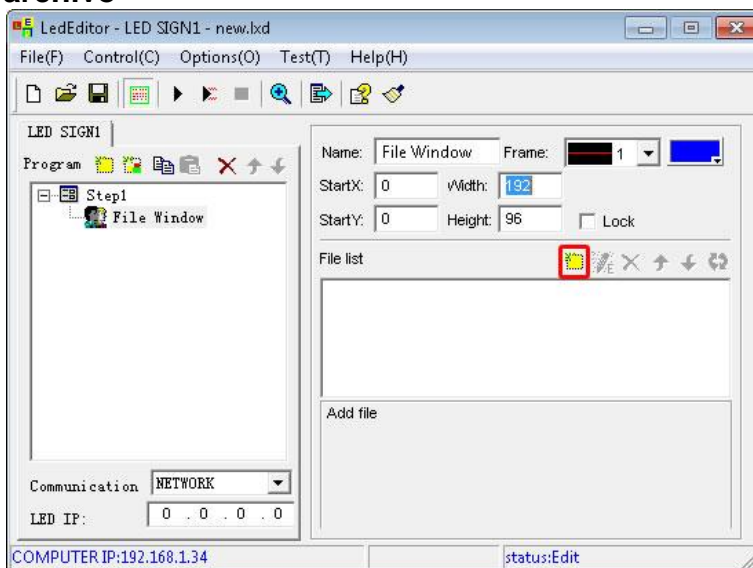




- 5.) Para cargar contenido multimedia nos bastara con cargar un file Windows como subprograma y adecuarlo a la resolución que lleva su pantalla, también podremos seleccionar un marco decorativo en la parte Frame. Siendo los valores Start X y Start Y “0”.



- 6.) Nos vamos a cargar contenido desde nuestro pc en el siguiente botón y más tarde buscaremos la ruta donde se encuentra el archivo

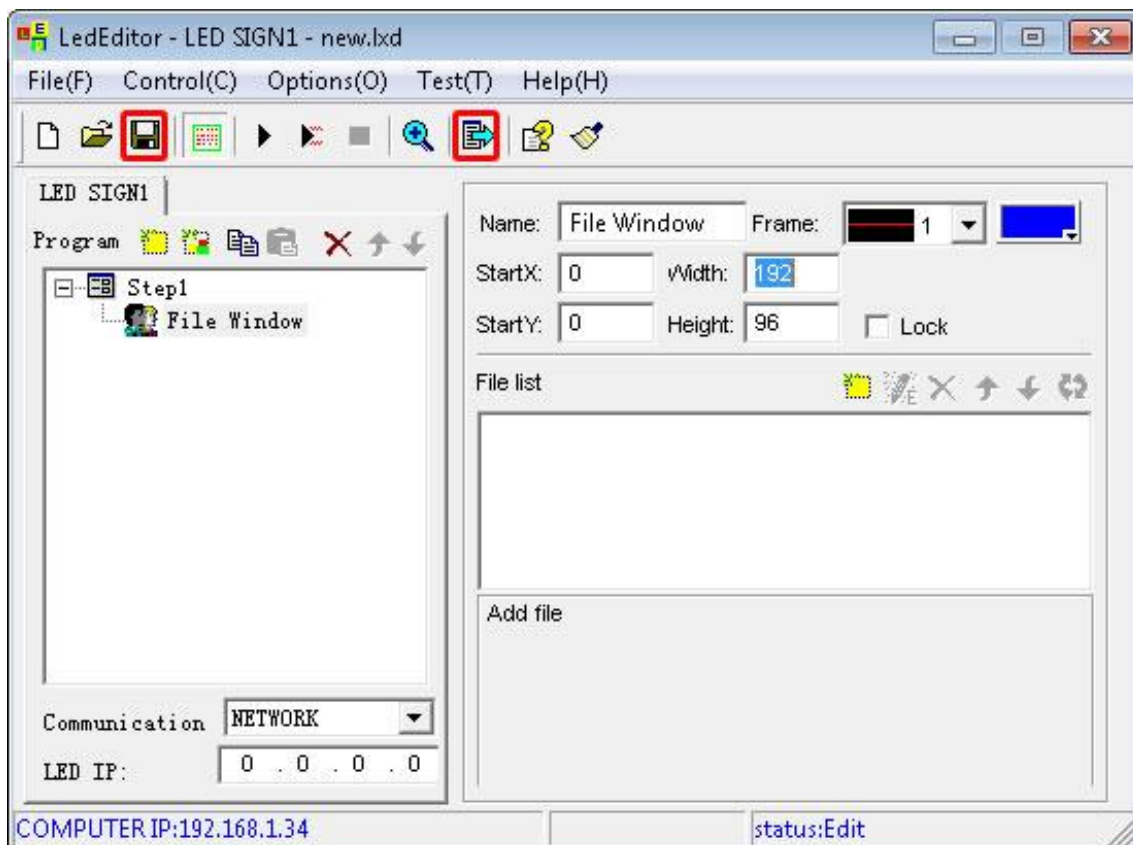




ENVIAR PROGRAMACIÓN

Cuando esté preparada la programación y próxima a subirse tendremos que guardar la programación y luego enviar a la IP local donde este la pantalla.

NOTA IMPORTANTE: nunca se debe cortar el proceso de envío ya que puede provocar averías en la memoria interna de la tarjeta.





OTRAS OPCIONES



- 1- Encendido de pantalla por programa
- 2- Apagado de pantalla por programa
- 3- Ajustar la hora de la pantalla
- 4- Ajustar el brillo de la pantalla
- 5- Ajustar horarios de brillos a la pantalla
- 6- Ver el estado de la pantalla
- 7- Ejecutar programa remoto
- 8- Ver información de los sensores