

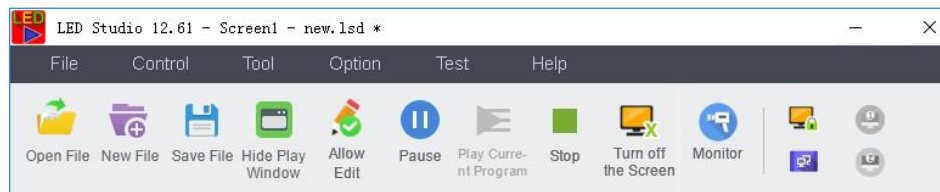


GUIA RÁPIDA PERFECTSCREEN (LEDSTUDIO)

INTRODUCCIÓN:

LedStudio es el software oficial de la marca PerfectScreen que viene incluido en el PC Control. Sirve solo en entornos Windows 7, 8.1 y 10. Nuestro servicio técnico lo entrega siempre totalmente configurado a falta de pequeñas opciones que explicamos en la guía rápida que viene a continuación.

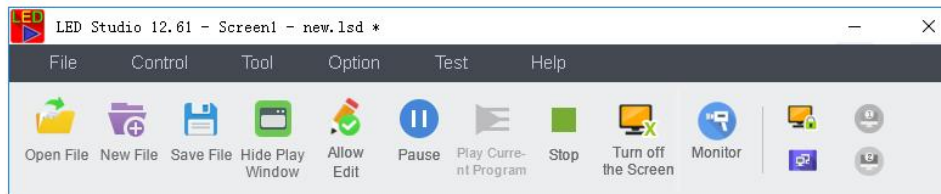
CAPTURA E INDICE DE BOTONES



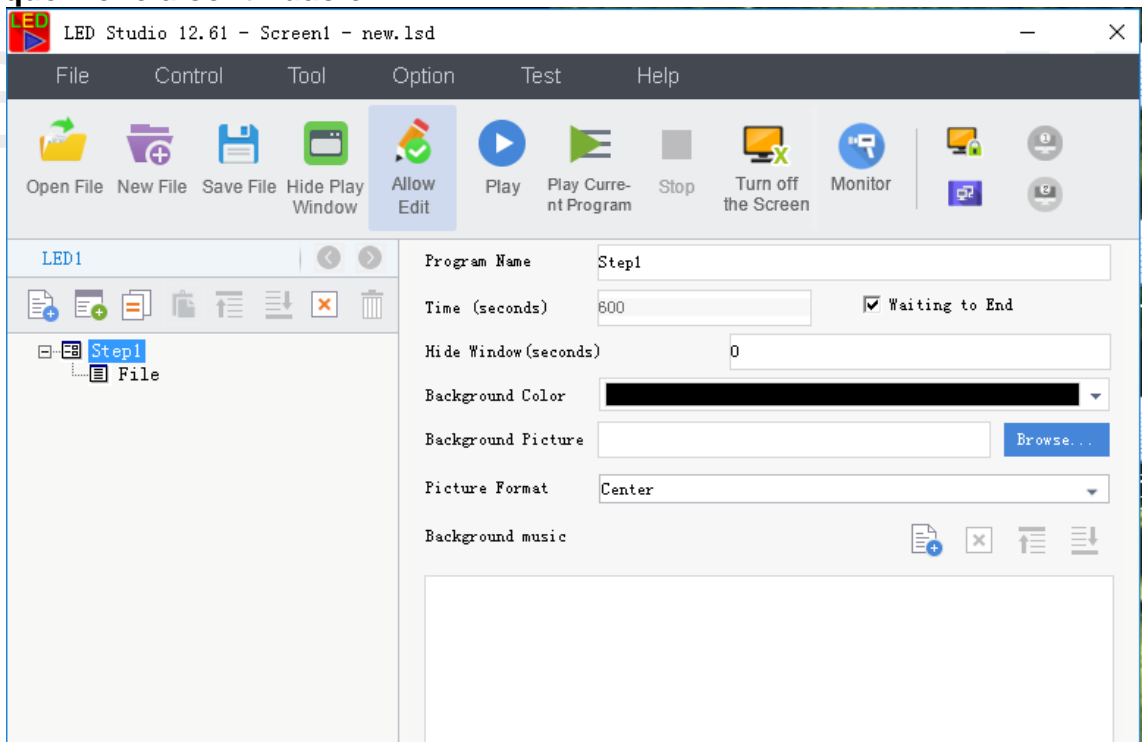
- **Open File (abrir una lista de reproducción determinada o la que viene por defecto en escritorio new.lsd)**
- **New File (crear una nueva lista de reproducción determinada)**
- **Save File (guardar los cambios hechos en la lista de reproducción)**
- **Hide Play Window (mostrar y ocultar la vista en directo en pantalla)**
- **Pause (parar imagen en un determinado momento)**
- **Play (continuar imagen)**
- **Stop (parar imagen y mostrar lista de reproducción actual)**
- **Turn off the Screen (apagar pantalla modo software)**
- **Monitor (mostrar reproducción en ventana nueva)**



CARGAR CONTENIDO

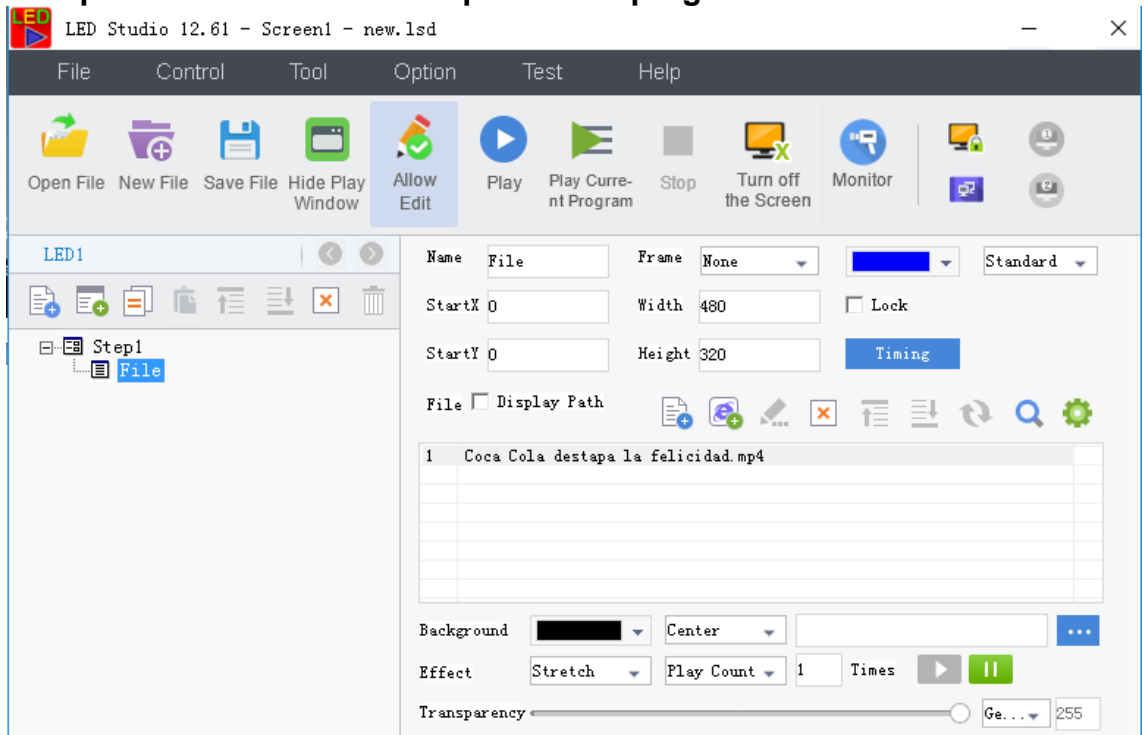


- 1.) Le damos al botón Stop para poder ver la lista de reproducción
- 2.) Una vez le demos al botón stop se nos pondrá una ventana como la que viene a continuación

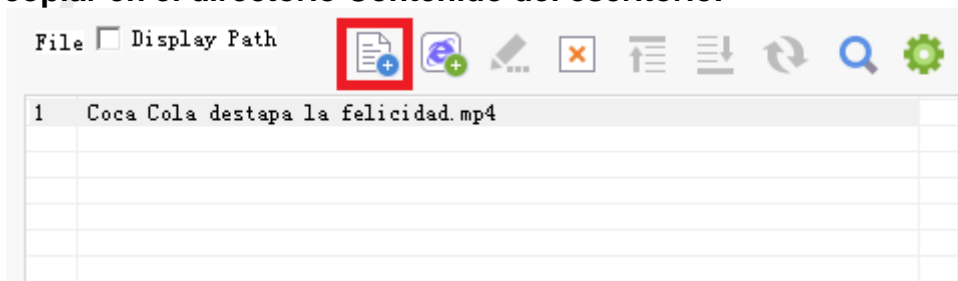




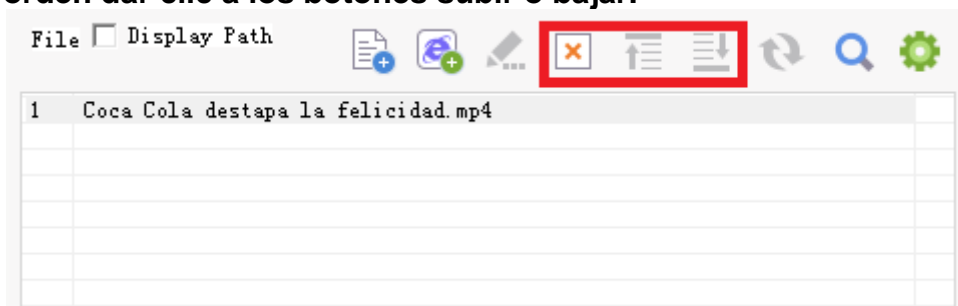
3.) Le damos clic al apartado file ubicado en la parte izquierda del programa. Una vez hagamos clic en file se nos desplegara la lista de reproducción actual a la izquierda del programa.



4.) Para añadir un video tenemos que dar clic al botón add file y más tarde buscar la ubicación del archivo que previamente debemos copiar en el directorio Contenido del escritorio.

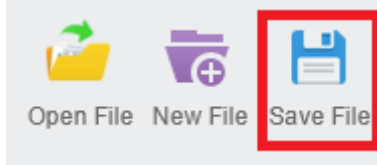


5.) Para borrarlo debemos dar clic a eliminar y a su vez para cambiar el orden dar clic a los botones subir o bajar.





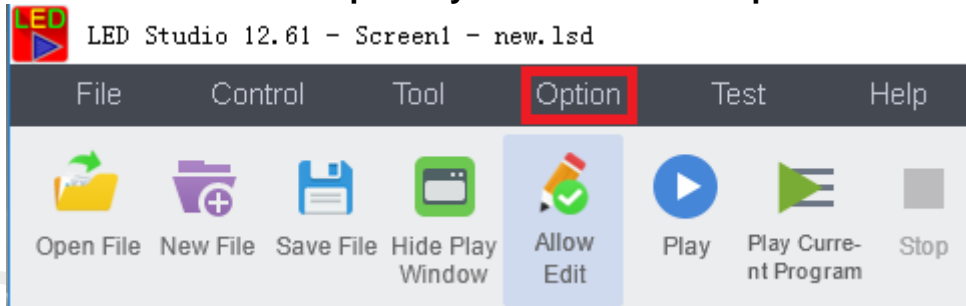
6.) Una vez hayamos terminado de hacer los cambios en la lista de reproducción debemos guardar el proyecto en Save file



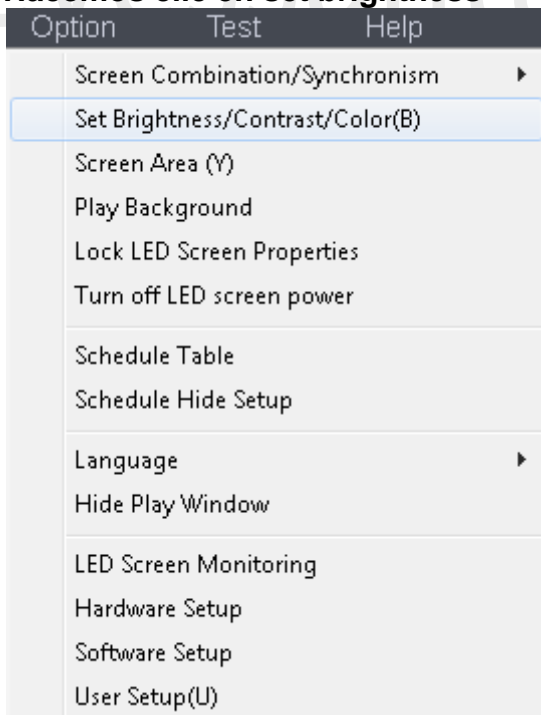
REGULACIÓN DE BRILLOS

La regulación de brillos se puede hacer estratégicamente para que la pantalla gaste menos luz y para que no moleste a los clientes con brillo muy alto a ciertas horas del día. Para su regulación debemos hacer los siguientes pasos.

1.) Nos vamos al menú superior y hacemos clic en option

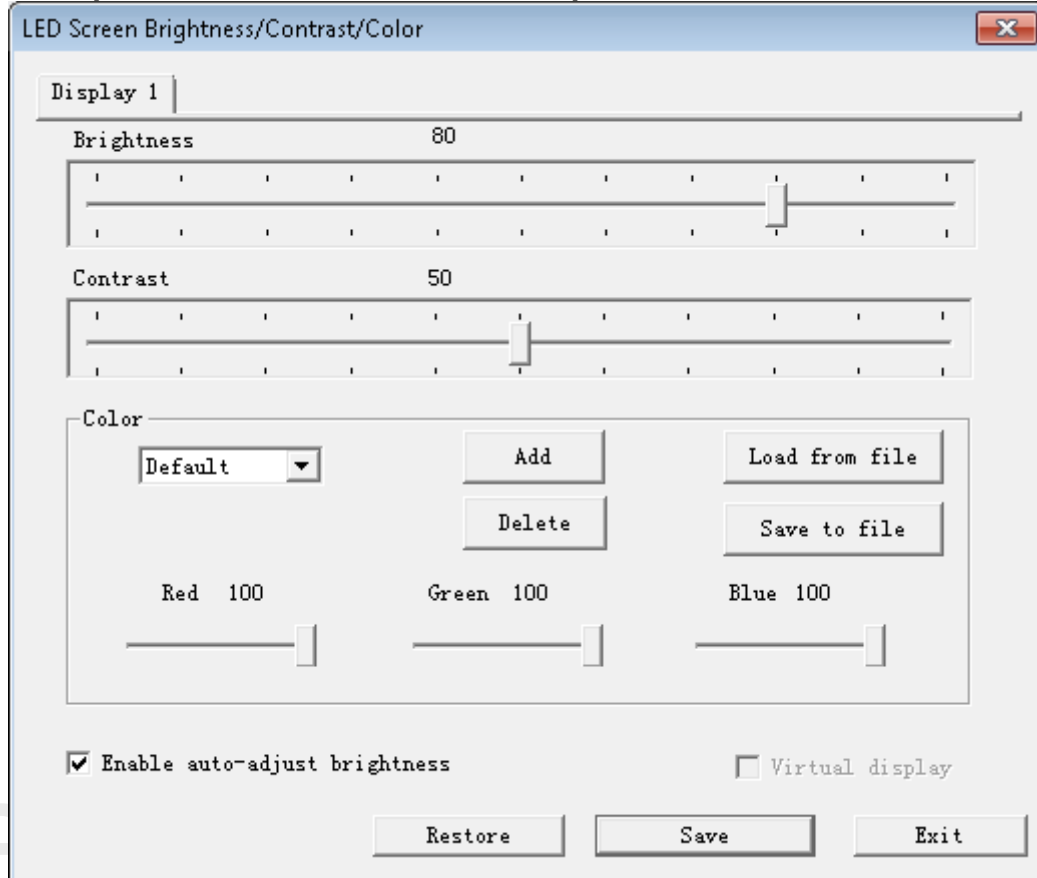


2.) Hacemos clic en set brightness





3.) Nos aparecerá una ventana como la que mostramos a continuación



INDICE DE OPCIONES EN BRILLO

Brightness (Valor en % del brillo en pantalla donde no recomendamos que el valor nunca supere el 80%)

Contrast (Valor en % del contraste donde por configuración por defecto no debe nunca superar el 50%)

Enable auto-adjust brightness que siempre debara estar activado para poder ajustar brillos por horario

Para ajustar el brillo será tan fácil como deslizar la barra de izquierda a derecha dependiendo del porcentaje que queramos en pantalla y la época del año.

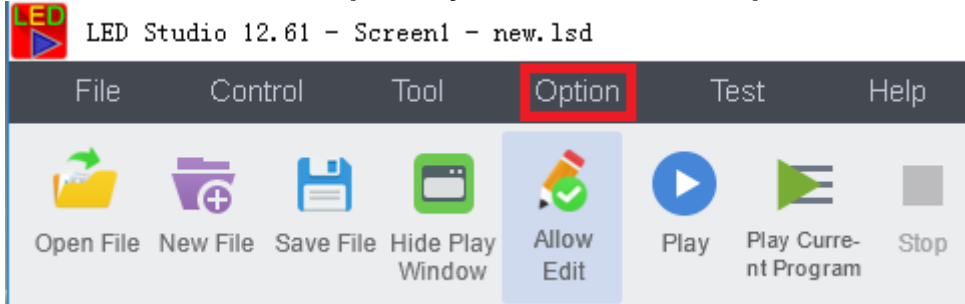
NOTA: No se debe superar el 80% de brillo para aumentar la vida útil de la pantalla.



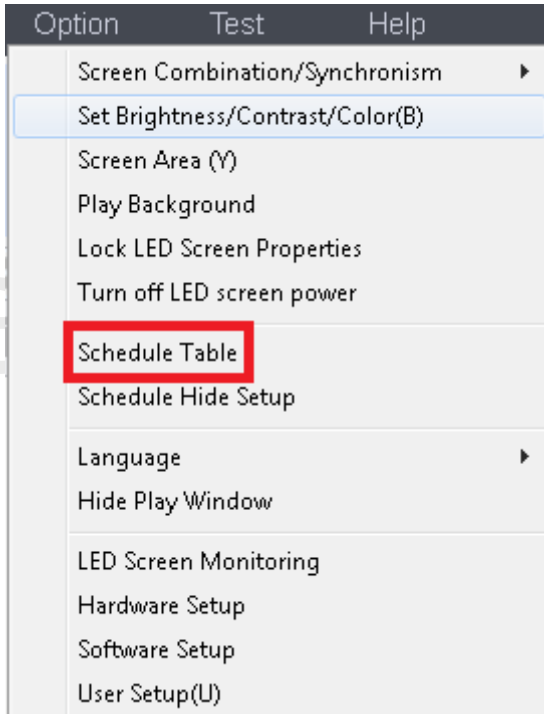
REGULACIÓN DE BRILLOS POR HORARIOS

Cuando queremos autoregular los brillos dependiendo de la hora del día deberemos seguir los siguientes pasos.

1.) Nos vamos al menú superior y hacemos clic en option

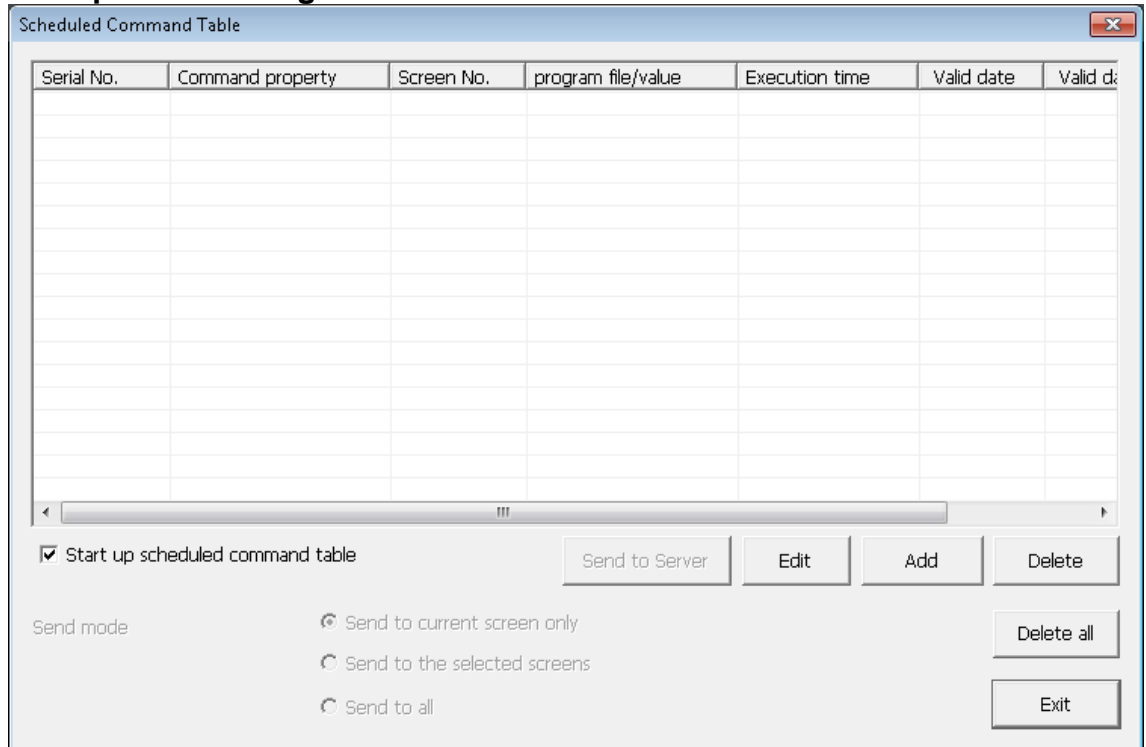


2.) Hacemos clic en set Schedule Table





3.) Nos aparecerá la siguiente ventana



NOTA IMPORTANTE: Es importante que este marcada la casilla (Start up scheduled commad table)

INDICE DE HORARIO DE BRILLOS

Edit (editar una determinada acción de horario)

Add (añadir una determinada acción de horario)

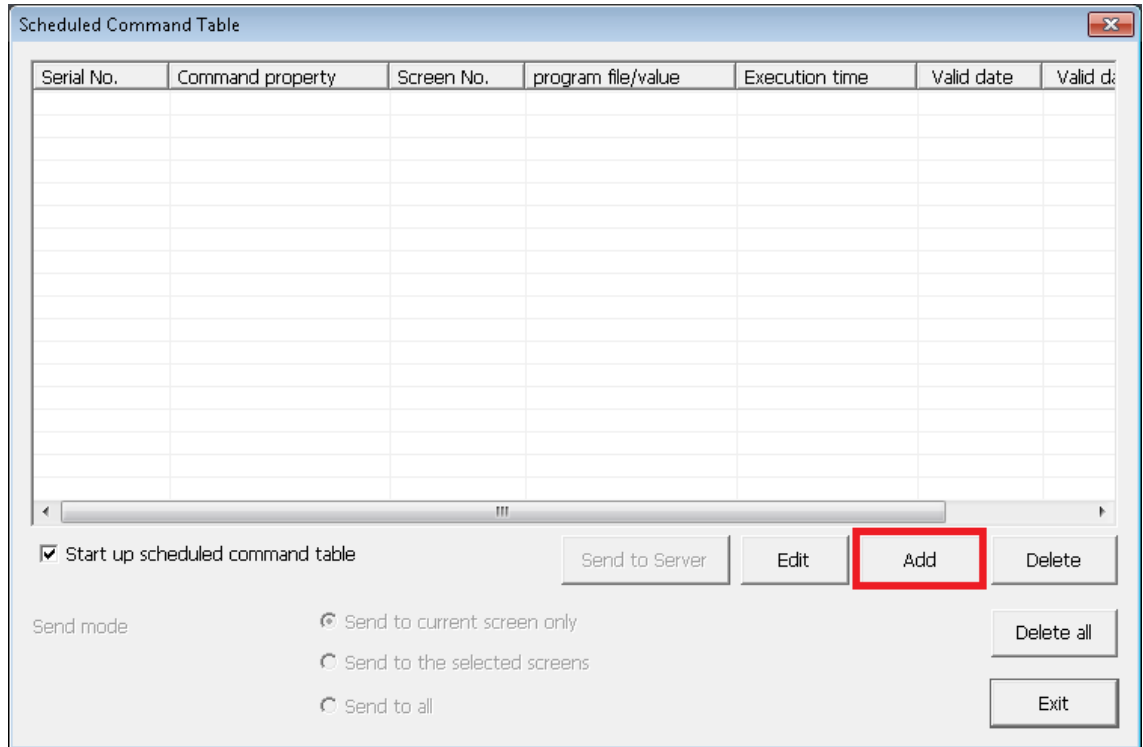
Delete (elimianar una determinada acción de horario)

Delete all (eliminar todas los horarios)

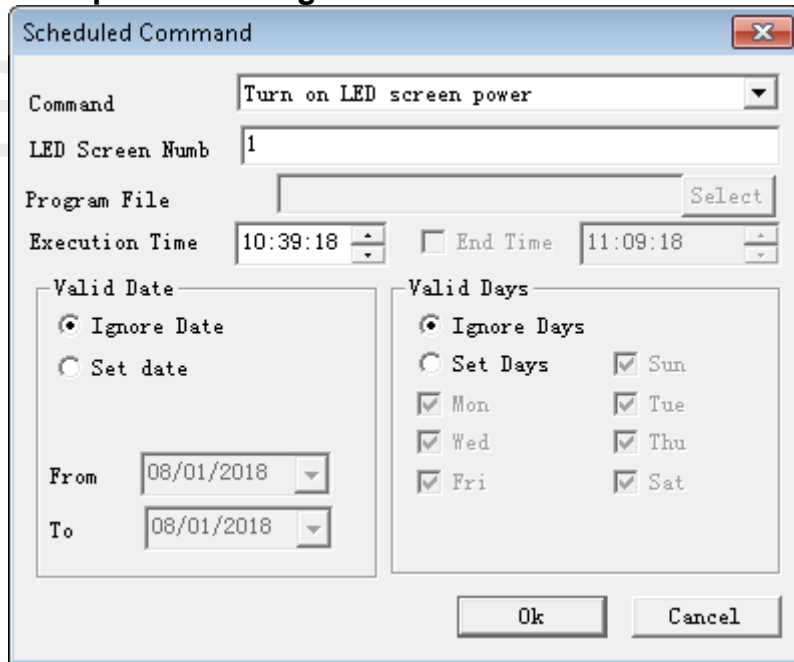
Exit (salir al menú principal)

¿Cómo añadir una regulación de brillo?

1.) Damos clic al botón add



2.) Nos aparecerá la siguiente ventana



3.) Seleccionamos Command y buscamos LED Screen Brightness



Scheduled Command

Command: LED Screen Brightness

LED Screen Numb: 1

Brightness (0-100): [] Select

Execution Time: 10:39:18 [] End Time: 11:09:18

Valid Date:

- Ignore Date
- Set date

From: 08/01/2018 []

To: 08/01/2018 []

Valid Days:

- Ignore Days
- Set Days

- Sun
- Mon
- Tue
- Wed
- Thu
- Fri
- Sat

Ok Cancel

- 4.) En el apartado LED Screen Numb dejamos el valor por defecto pantalla 1
- 5.) En el apartado Brightness escribiremos el porcentaje de brillo que deseamos que se ponga a la hora que pongamos
- 6.) Le damos a Ok